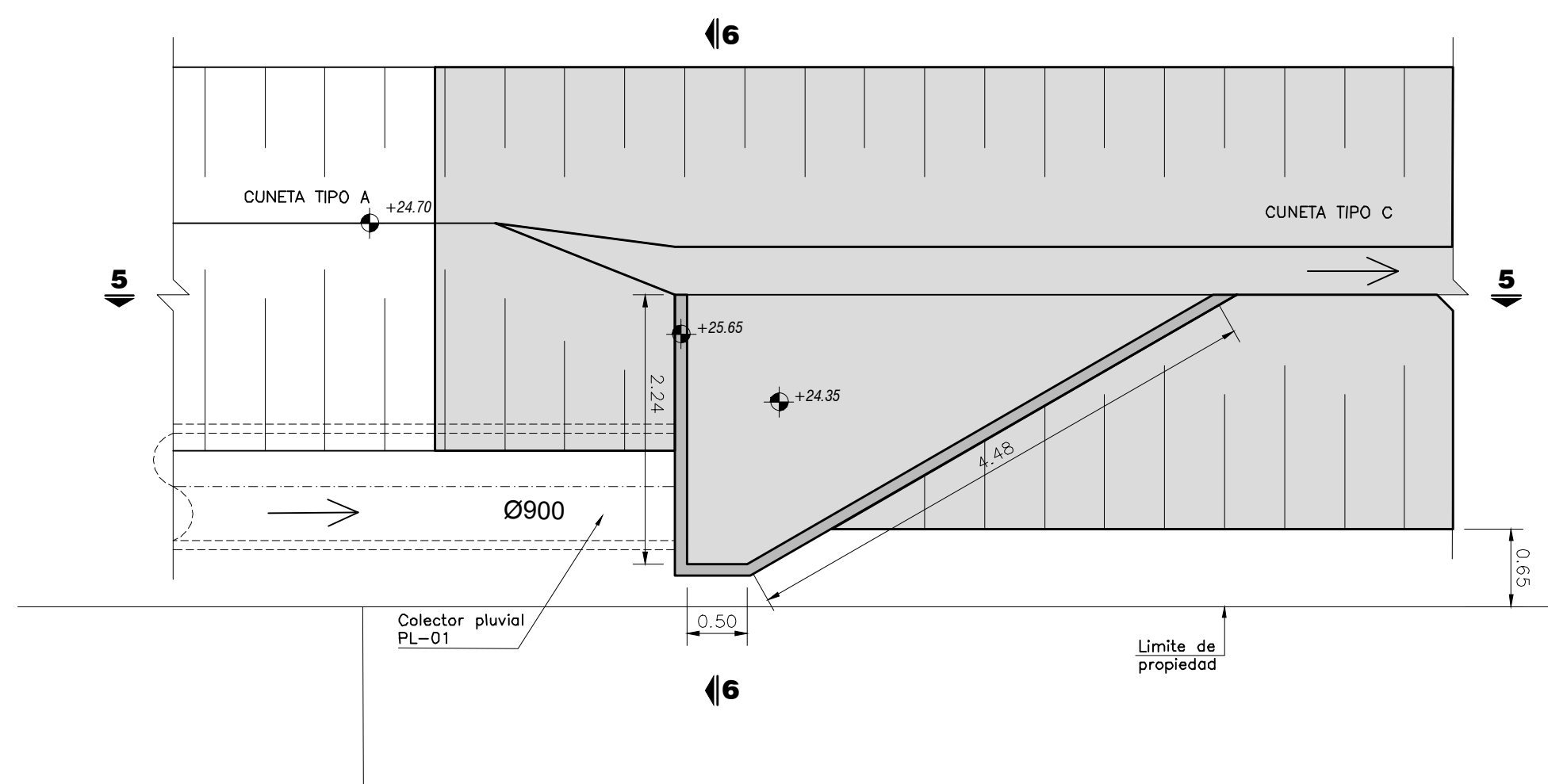
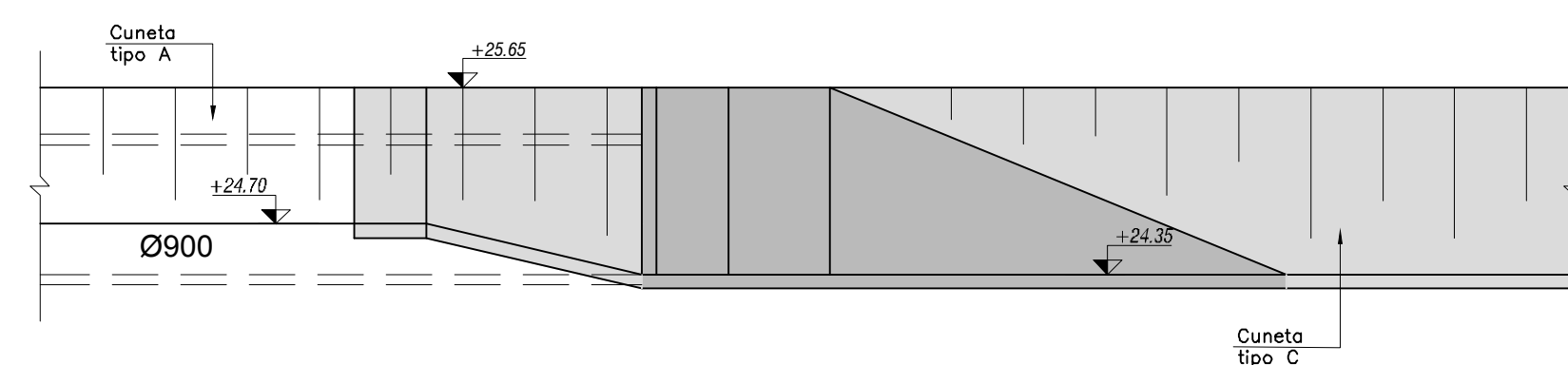


DESCARGA COLECTOR PLUVIAL

FRANCISCO FACCELLI

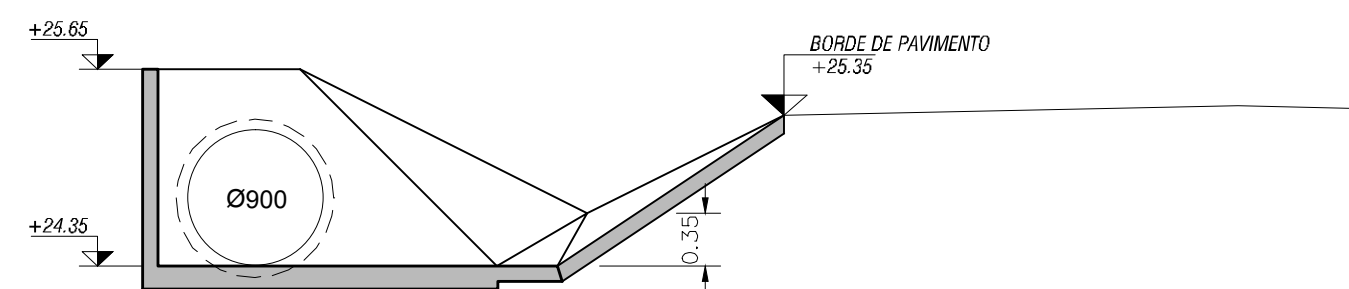
**PLANTA**

ESCALA 1:50



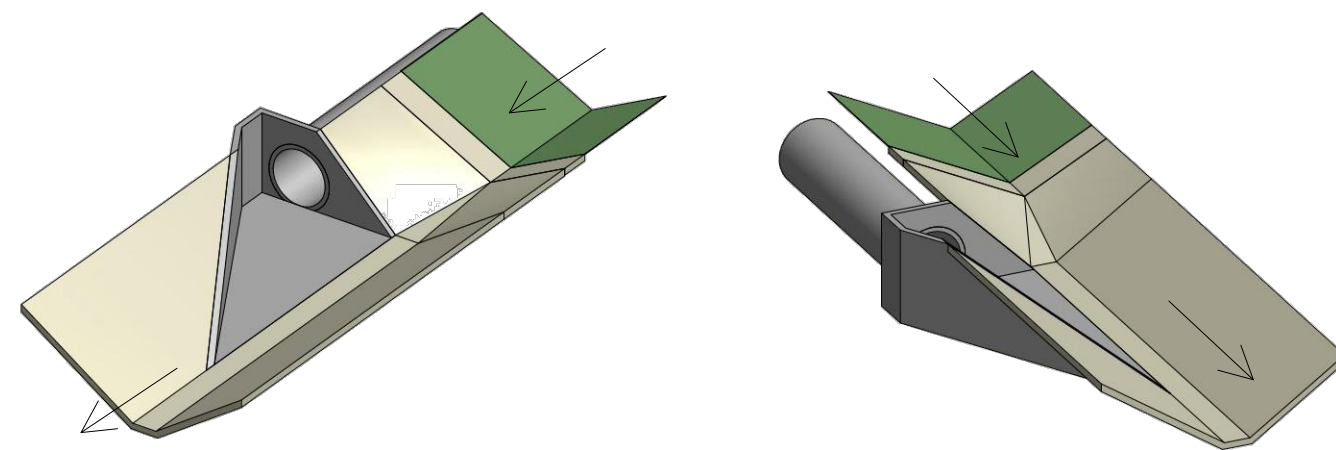
CORTE 5-5

ESCALA 1:50



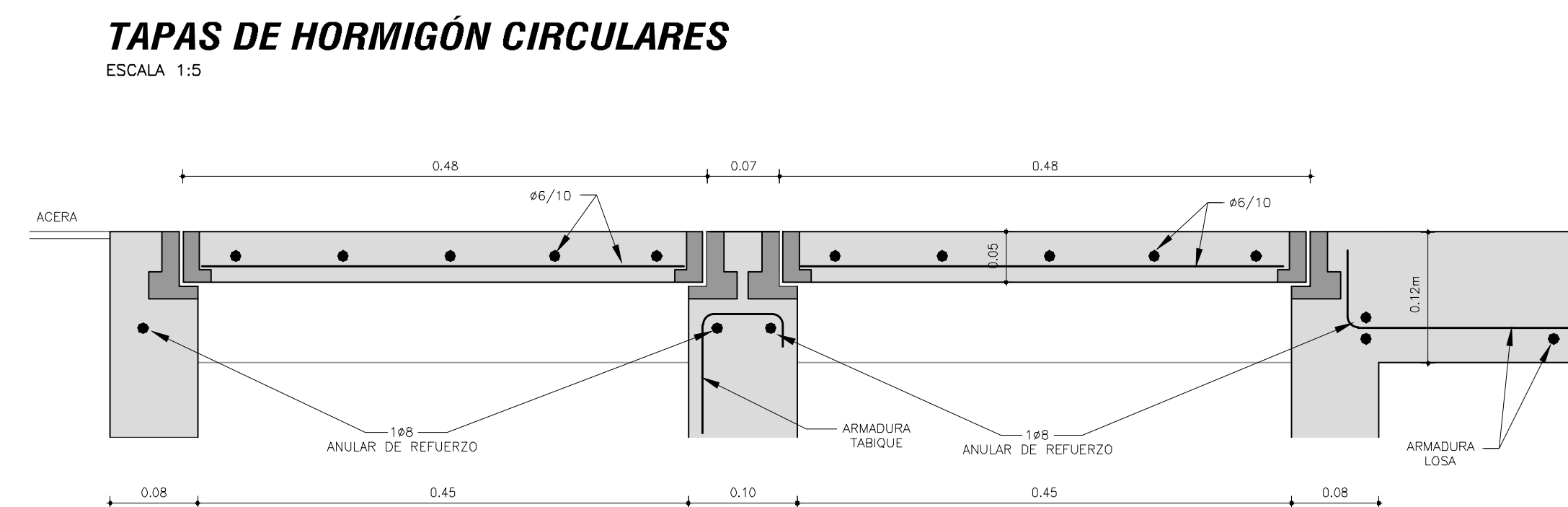
CORTE 6-6

ESCALA 1:50



PERSPECTIVA

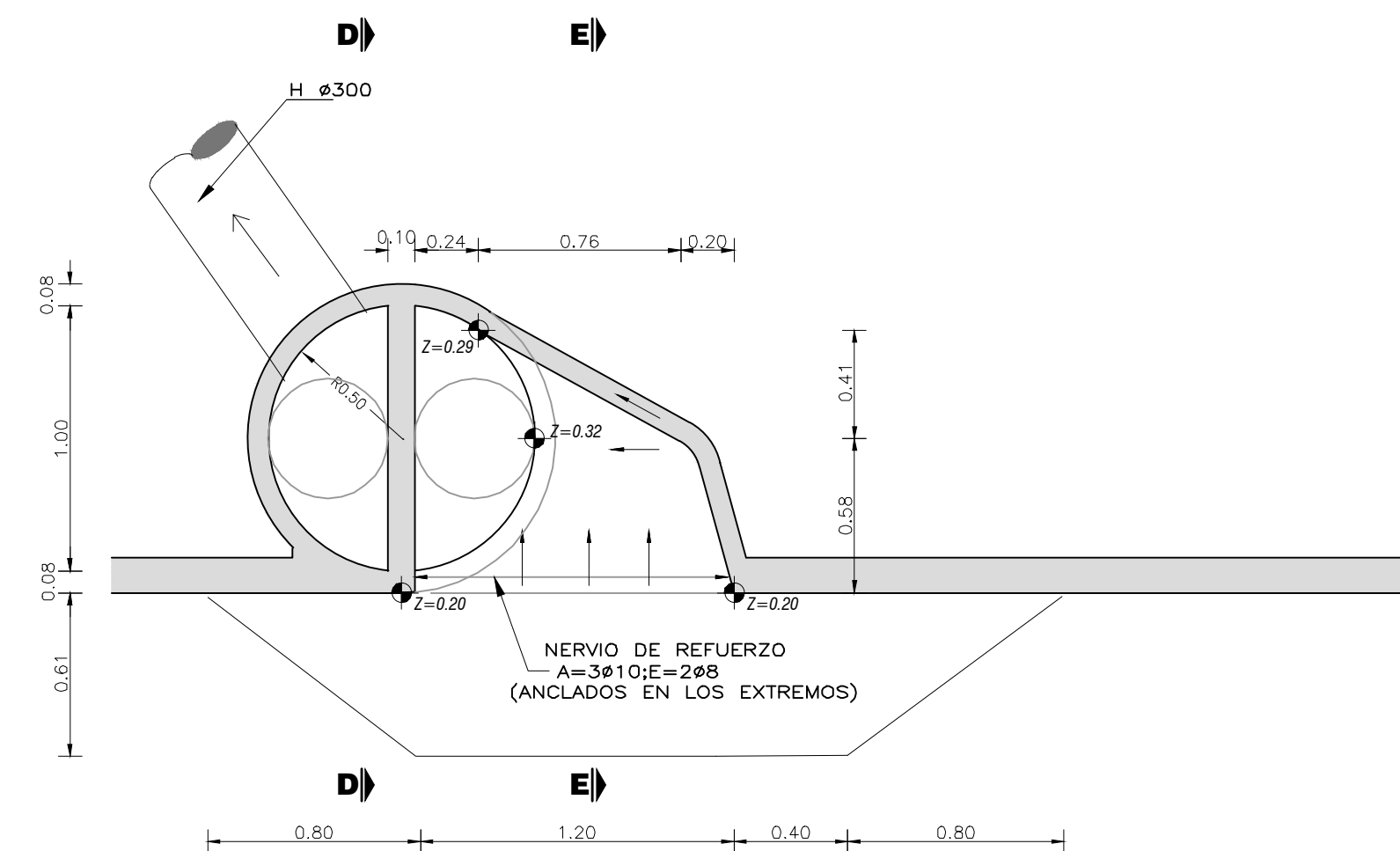
ESCALA 1:50



NOTA :

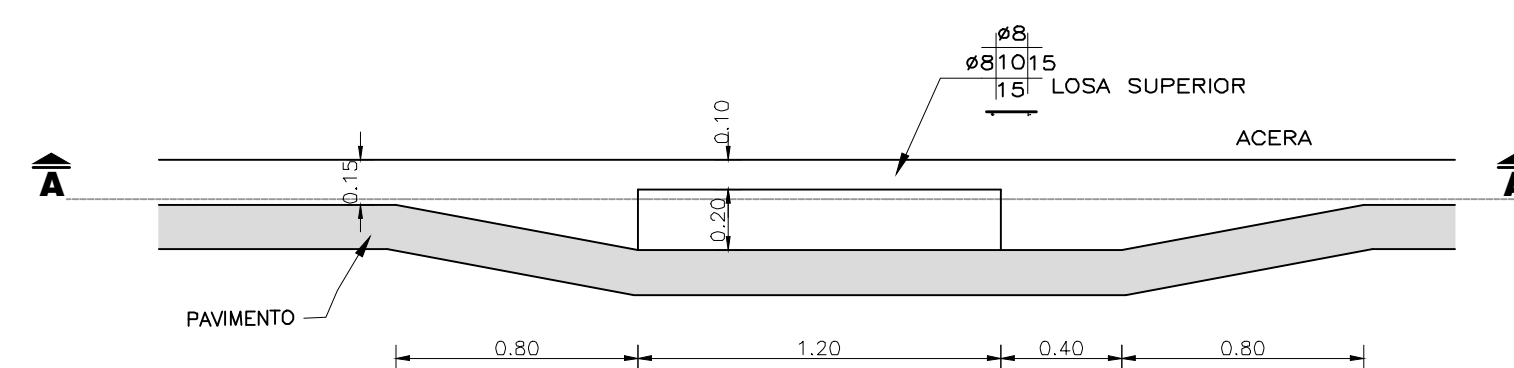
LAS TAPAS EN EL DEPOSITO DE LAS BOCAS DE TORMENTA SERÁN IDENTICAS EN SUS CARACTERISTICAS A LAS TAPAS PARA CÁMARAS DE INSPECCIÓN EN LA ACERA (VER PLANO N°12 DEL SANEAMIENTO DE MONTEVIDEO DE SETIEMBRE DE 1972), CONTANDO CON DOS ABERTURAS OVALES DE 2 cmx 4 cm PARA SU REMOCIÓN. LOS MARCOS DE FUNDICIÓN EXTERNOS SE ASENTARÁN CON MORTERO TIPO "F" Y SE FIJARÁN CON BULONES TIPO GRAPA.

LOS EXTREMOS DE LAS
BARRAS DE LA ARMADURA
SE SOLDARÁN AL MARCO
DE FUNDICIÓN.



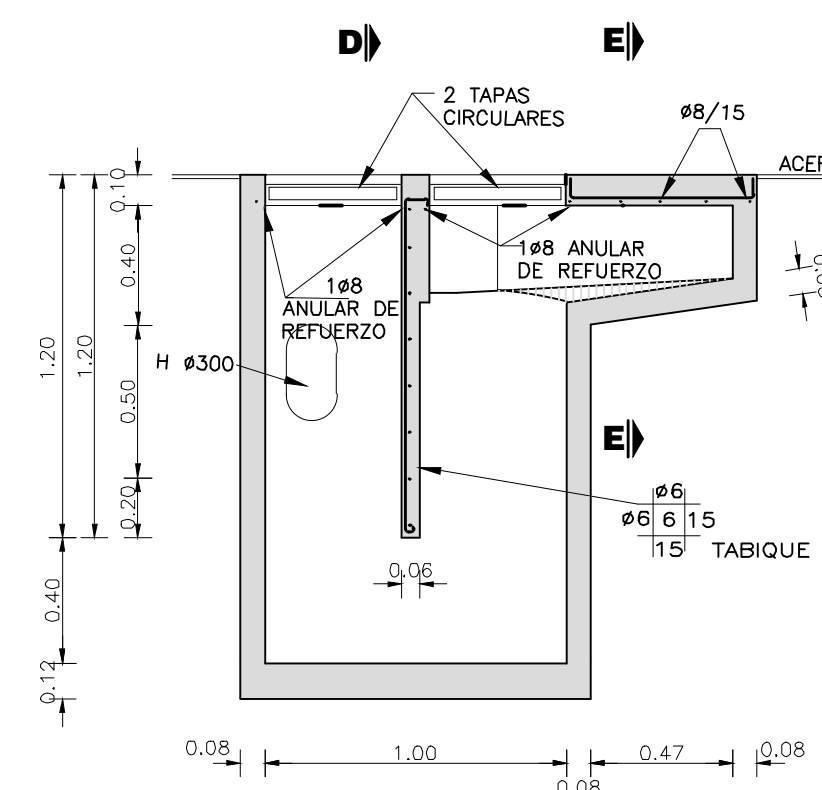
PLANTA SEGÚN CORTE A-A

ESCALA 1:25



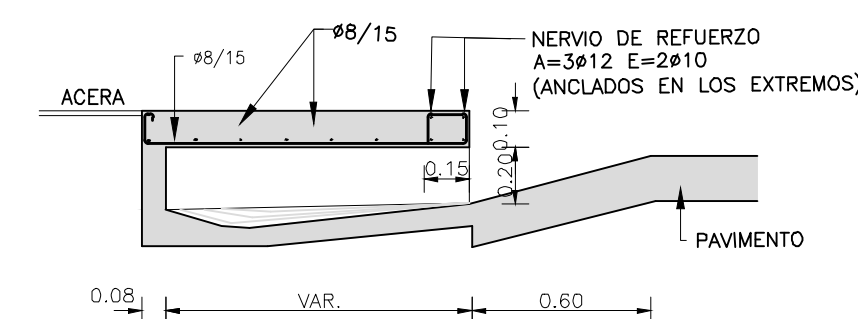
CORTE B-B

ESCALA 1:25



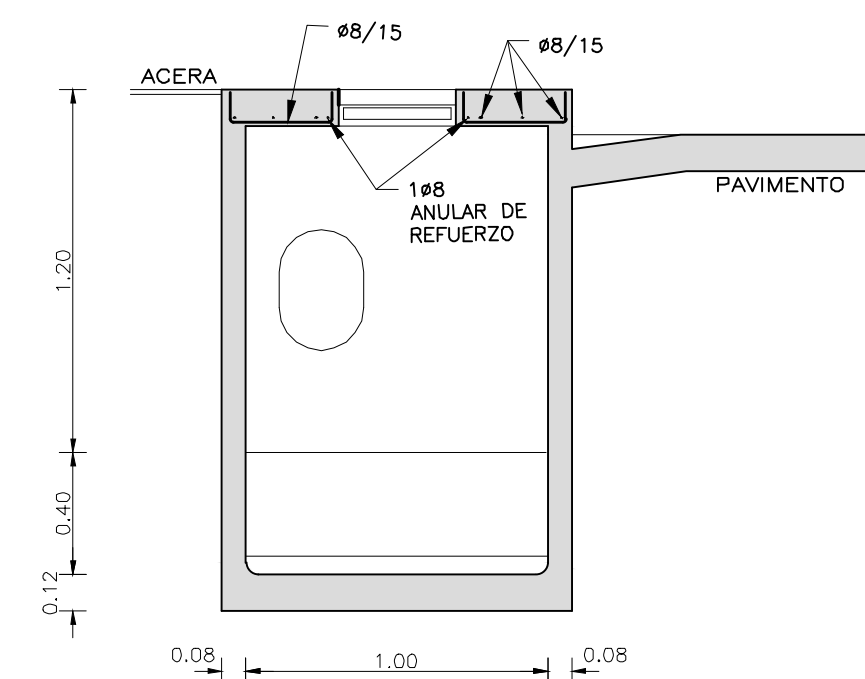
CORTE C-C

ESCALA 1:25



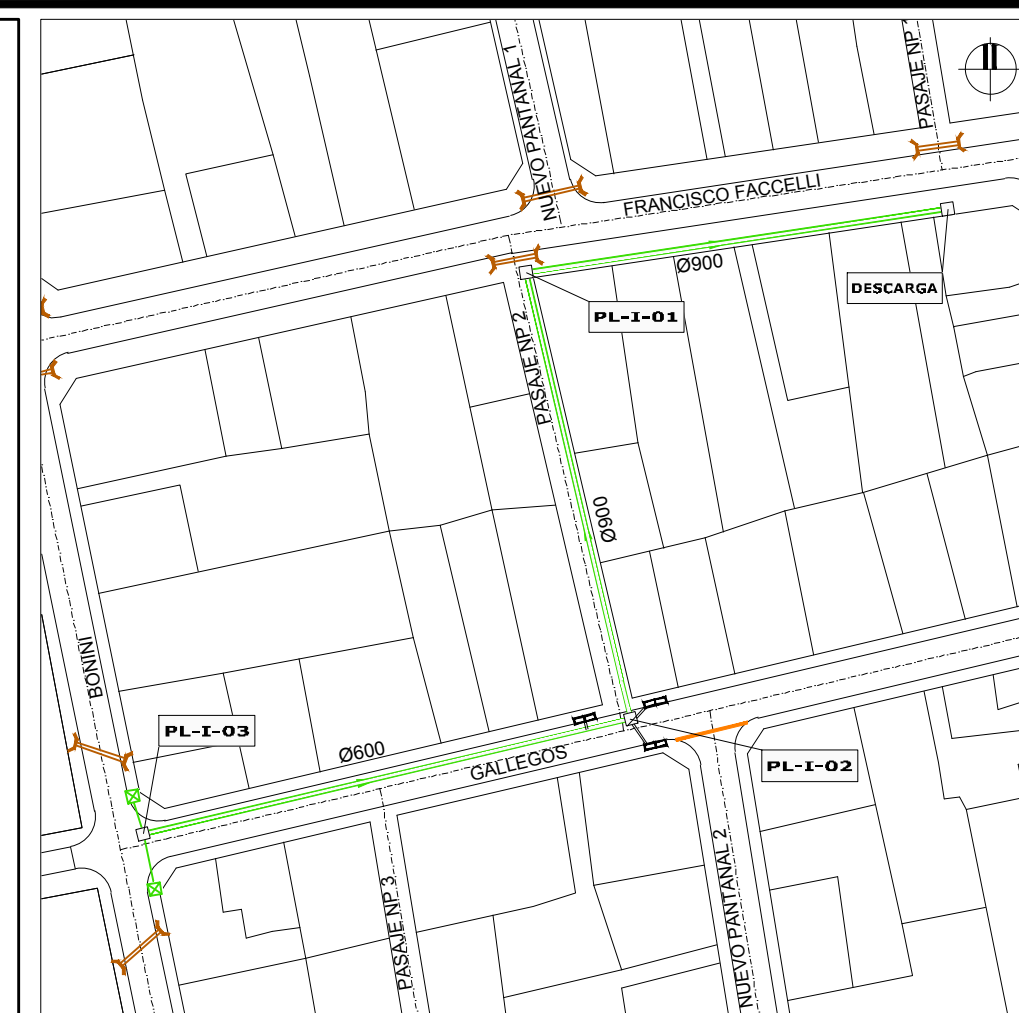
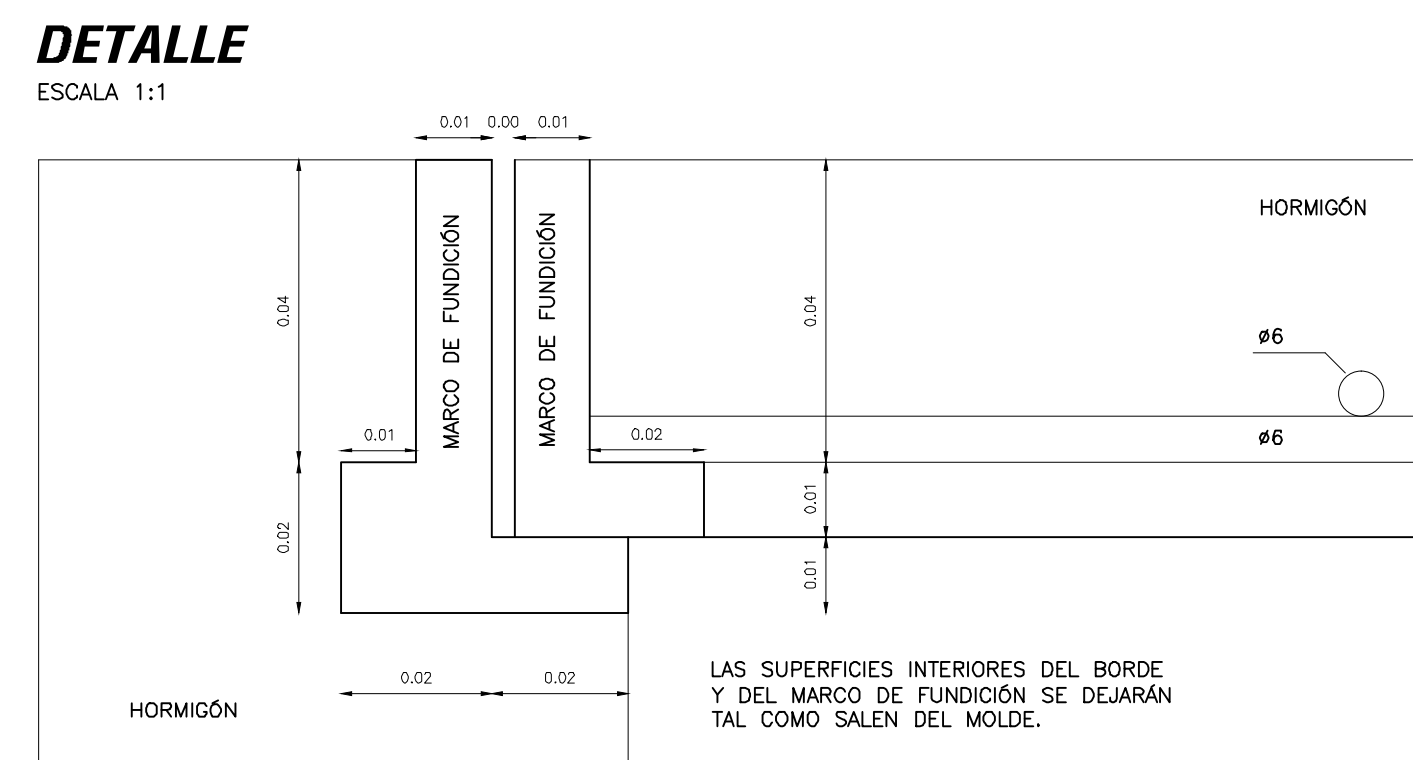
CORTE E-E

ESCALA 1:25



CORTE D-D

ESCALA 1:25



PLANO DE UBICACIÓN

ESCALA 1:1250

NOTAS:

— LAS COTAS ESTÁN REFERIDAS AL CERO OFICIAL

- LAS DIMENSIONES ESTÁN EXPRESADAS EN METROS EXCEPTO LOS DIÁMETROS QUE SE ENCUENTRAN EXPRESADOS EN MILÍMETROS

— EN EL PERFIL EL NIVEL DE TERRENO SE CORRESPONDE CON EL TERRENO PROYECTADO SIEMPRE QUE CORRESPONDA, EN CASO CONTRARIO SE CORRESPONDE CON EL TERRENO EXISTENTE

- EL PISO DE LAS BOCAS DE TORMENTA ESTA CONTITUIDO POR DOS SUPERFICIES REGLADAS CON DIRECTRICES RECTAS Y GENERATRICES PERPENDICULARES AL CORDON.

- EL DETALLE DE BOCA DE TORMENTA, Z= DISTANCIA DE LA CARA INFERIOR DE LA LOSA DE TECHO A LA CARA SUPERIOR DEL FONDO.

